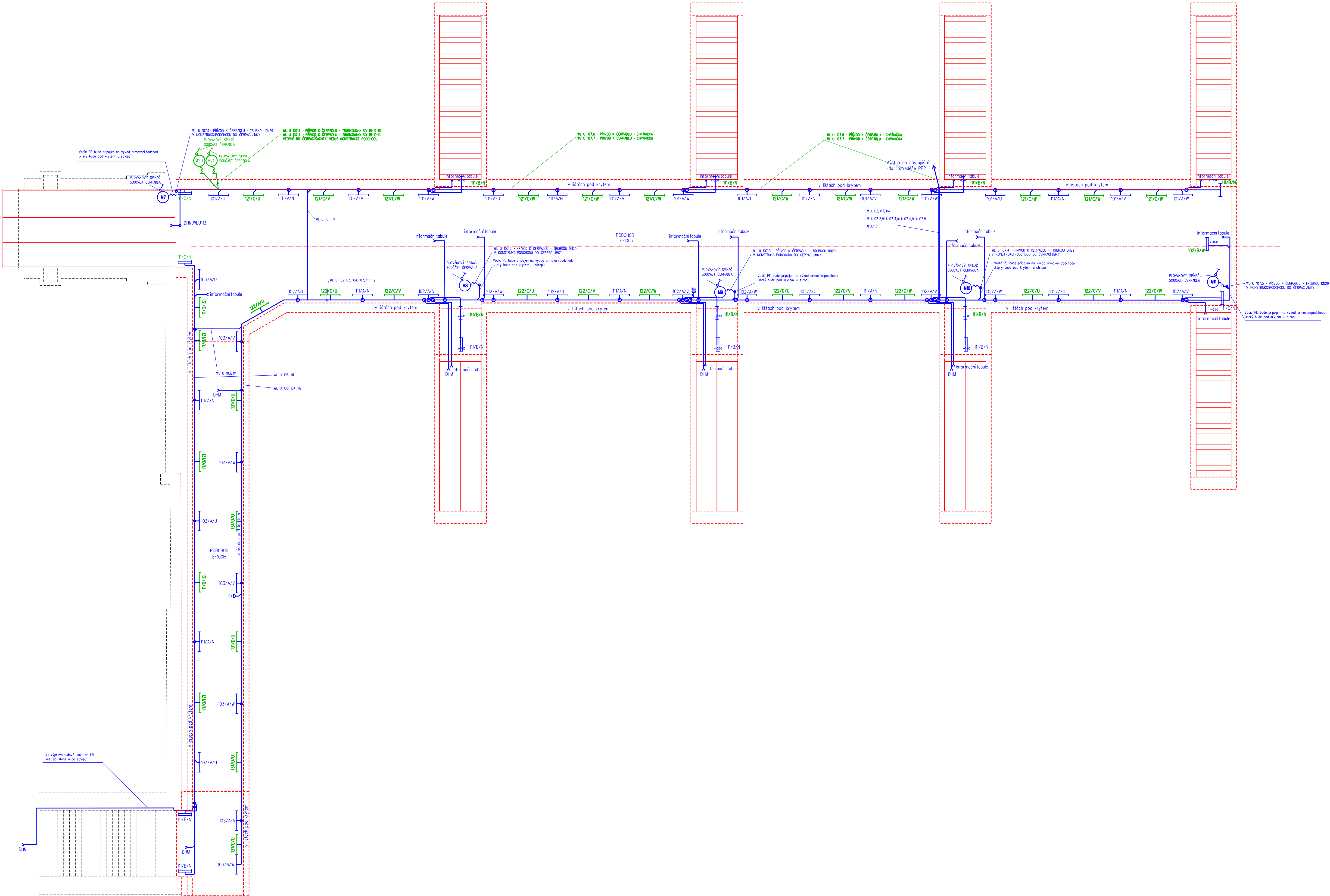


Žst. Olomouc, železniční most v km 86,840 (starý podchod)

Podorysné schéma 1:100



LEGENDA:

- SVITIDLA:
A - ŽÁŘIVKOVÉ 2x36W, ZAPUŠTĚNÉ V POUZDRU U STROPU A STĚNY PODCHODU IČ.II, EL. PŘEDŘADNÍK, ANTIVANDAL
B - ŽÁŘIVKOVÉ 2x14W, PŘISAZENÉ NA STROP IČ.II, EL. PŘEDŘADNÍK, KOMPENZOVANÉ, ANTIVANDAL

ODBOČNÉ KRABICE POD KRYTÝ U STROPU A STĚNY PODCHODU

POZNÁMKA:

ULOŽENÍ KABELŮ V TUBUSU PODCHODU JE PATRNÉ Z PŘÍLOH TECHNICKÉ DOKUMENTACE STAVEB ČÁSTI PODCHODU
INSTALACE KABELŮ Cu V POUZDRECH INSTALACE U STROPU VE ŽLABECH (LIŠTÁCH), MIMO KRYTÝ V TRUBKÁCH
POUZDRA (KRYTÝ) INSTALACE SVITIDEL (DETAIL UCHYCENÍ - VIZ SAMOSTATNÁ PŘÍLOHA) JSOU SOUČÁSTÍ STAVEBNÍ ČÁSTI PODCHODU
ODBOČNÉ KRABICE SE UPEVNÍ NA POVRCH POD KRYTÝ INSTALACE A SVITIDEL MEZI SVITIDLY
ZASUVKA 230V, 16A S VÍCEM JE PŘÍSTUPNÁ PO OTEVŘENÍ KRYTÝ POUZDER
MIMO KRYTÝ JSOU KABELY KE SVITIDLŮM A ČERPADLŮM ULOŽENY DO TRUBEK POD POVRCH (OBKLAD) A DO PODLAHY
TRUBKY OSÁZENY DO BEDNĚNÍ PŘI BETONÁŽI PODCHODU
VÝŠKOVÉ ÚDAJE U SVITIDEL JSOU VZTAŽENY K PODLAZE V TUBUSU PODCHODU

NAPĚŤOVÁ SOUSTAVA: 3/N/PE AC 50Hz, 400V / SÍT' TT
OCHRANA PŘED ÚRAZEM EL. PROUDEM: AUTOMATICKÝM OPOJOJENÍM OD ZDROJE, DOPLNĚNÁ PROUDOVÝM CHRÁNIČÍ

PRŮMĚRNÁ ÚROVEŇ OSVĚTLENOSTI V PODCHODU (100lx) VYHOVUJE POŽADAVKŮ ČSN EN 12464-1
VNĚJŠÍ VLIVY DLE ČSN 33 2000-3 A ČSN 33 2000-5-51:
AA3, AA4, AB5, AD1, AE1, AF1, AG1, AH1, BA1, BC2, CA1 - PROSTORY NORMÁLNÍ - VIZ PROTOKOL V TECHNICKÉ ZPRÁVĚ

SVITIDLA: 2015/04

- A - ŽÁŘIVKOVÉ 2x36W, ZAPUŠTĚNÉ V POUZDRU U STROPU A STĚNY PODCHODU IČ.II, EL. PŘEDŘADNÍK, ANTIVANDAL 43 ks
B - ŽÁŘIVKOVÉ 2x14W, PŘISAZENÉ NA STROP IČ.II, EL. PŘEDŘADNÍK, KOMPENZOVANÉ, ANTIVANDAL 14 ks
C - ŽÁŘIVKOVÉ 1x54W, ASYMETR, PŘISAZENÉ NA STROP IČ.II, EL. PŘEDŘADNÍK, KOMPENZOVANÉ, ANTIVANDAL 27 ks
D - ŽÁŘIVKOVÉ 2x39W, PŘISAZENÉ NA STROP IČ.II, EL. PŘEDŘADNÍK, KOMPENZOVANÉ, ANTIVANDAL 8 ks

Spolufinancováno Evropskou unií
Transevropská dopravní síť (TEN-T)



Za tuto publikaci odpovídá pouze její autor.
Evropská unie nenes odpovědnost za jakékoli využití informací v ní obsažených.

			ČÍSLO SOUPRAVY:
REVIZE Č.	DATUM	ZMĚNA	



MORAVIA CONSULT Olomouc a.s.
LEGIONÁŘSKÁ 1085/8, 779 00 Olomouc
tel.: +420 585 570 444
fax: +420 585 570 412
e-mail: moravia@moravia.cz
http://www.moravia.cz

OBJEDNATEL SŽDC Správa železniční dopravní cesty, státní organizace v zastoupení: SŽDC, s.o., Stavební správa východ, Nerudova 1, 772 58		
HLAVNÍ INŽENÝR PROJEKTU ING. JIŘÍ PARMA	ODPOVĚDNÝ PROJ. OBJ. PS ING. TOMÁŠ HODINA	G.ŘEDITEL MORAVIA CONSULT Olomouc a.s. ING. VACLAV KRATOCHVIL KONTROLOVAL BC. KAMIL ZAHRAVNÍK
KRAJ: OLOMOUCKÝ		POVĚŘENÝ OÚ: OLOMOUČ
" Rekonstrukce žst. Olomouc "		ZAK. ČÍSLO MCO 16 - 034 - 231 - SP
		ÚČEL DSPS
		DATUM PROSINEC 2016
		FORMÁT 10 x A4
SO 18-06-05 Žst. Olomouc, silnoproudé rozvody a osvětlení nástupišť a podchodů		MĚŘÍTKO -
Půdorys podchodu - osvětlení		ČÁST E.3.6
		PŘÍLOHA 3